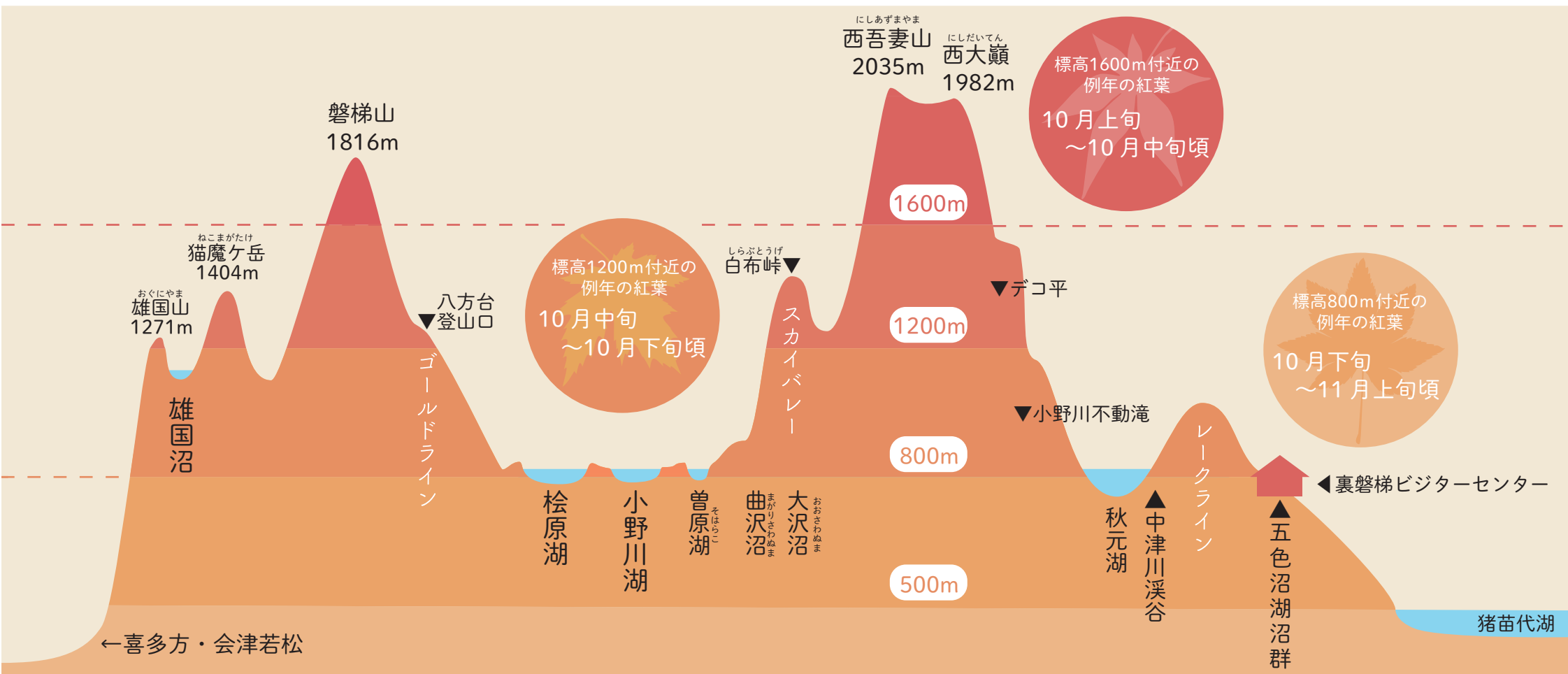




裏磐梯 紅葉予想

2024. ver



・実際の紅葉と時期が変わる可能性があります。目安です。

*裏磐梯ビジターセンターは、令和5年10月から大規模な改修工事を行っており、休館しております。リニューアルオープンは令和7年4月頃を予定しています。

*11月17日までは裏磐梯物産館（五色沼自然探勝路西側）に案内窓口を設け、自然情報の提供・クマ鈴レンタル・各探勝路のご案内を行っています。

作成：裏磐梯ビジターセンター



Instagram

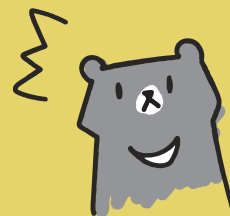


X(Twitter)



ウェブサイト

.....裏磐梯はツキノワグマの生息地.....



いきなり出会うとビックリするよ
音で教えてほしいな...

- ・クマ鈴などで音を出し、人の存在をアピールしましょう
- ・早朝や夕方の散歩は控え、複数人で行動しましょう