

# 裏磐梯自然情報

## 五色沼自然探勝路

【難易度】★（初級） 片道約 4 km（約1時間30分）

2022年5月6日（金）

天気  気温 20.5°C

探勝路の様子 一部ぬかるみあり

必要な装備 トレッキングシューズ



### 五色沼湖沼群

それぞれ色が異なる沼の総称です。



1 昆沙門沼



2 赤沼



3 みどろ沼



4 竜沼



5 弁天沼



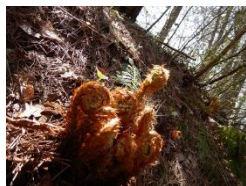
6 瑠璃沼



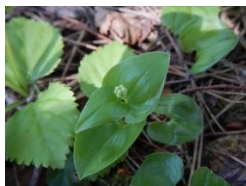
7 青沼



8 柳沼



オシダ



マイヅルソウ



タチツボスミレ



オオタチツボスミレ



ベニバナイチヤクソウ



ウリハダカエデ



### 探勝路沿いで見られた生き物

五色沼周辺は特別保護地区に指定されており  
動植物の採取は法律で禁止されています。

### 裏磐梯ビジターセンター

〒969-2701 福島県耶麻郡北塩原村大字松原字剣ヶ峯1093-697

【電話】0241-32-2850 【FAX】0241-32-2851 【入館料】無料

【開館時間】9:00～17:00（4～11月）/ 9:00～16:00（12～3月）

【休館日】火曜日（年末年始・GW・夏休み（海の日～8/31）は無休）



Instagram



ウェブサイト



裏磐梯QRガイド(地図)

「裏磐梯自然情報」  
の営利目的での利用  
をお断りします