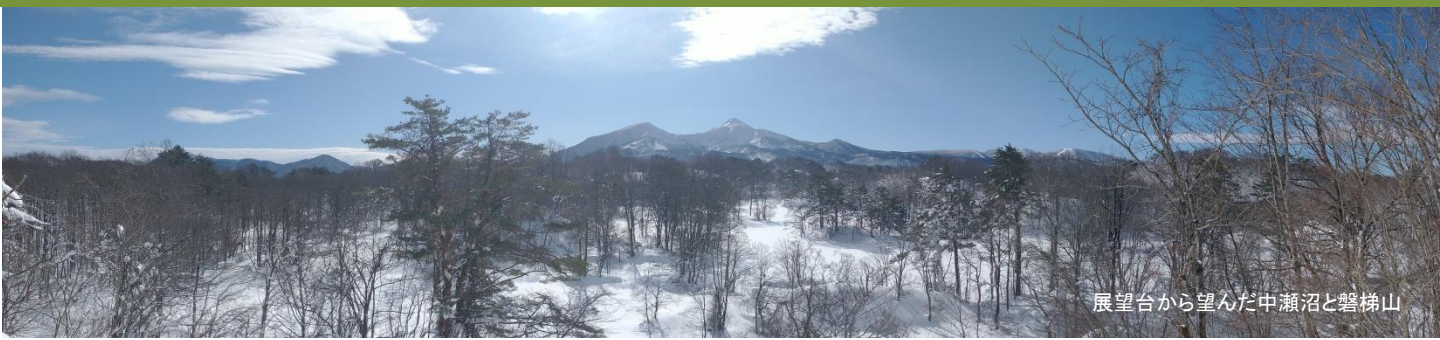


# 裏磐梯自然情報

## 中瀬沼探勝路・レンゲ沼探勝路

中瀬沼探勝路 【難易度】★(初級) 一周約2.6 km (約40分)  
 レンゲ沼探勝路 【難易度】★(初級) 一周約0.7 km (約15分)



展望台から望んだ中瀬沼と磐梯山

2022年1月16日(日)

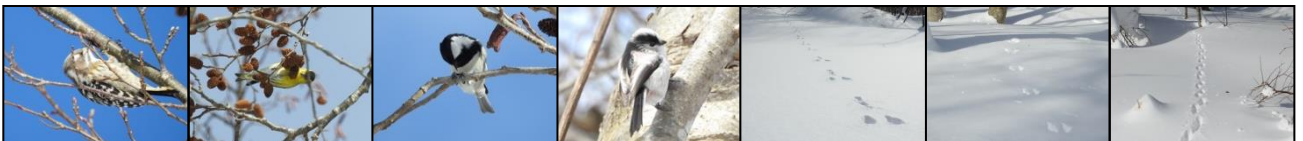
天気 気温 0.9℃ 探勝路の様子 積雪  
 必要な装備 長靴(または登山靴とスパッツ) + スノーシュー



### 探勝路沿いで見られた生き物



ヤドリギ(実) アカミヤドリギ(実) カンボク(実) ツルウメモドキ(実) ノイバラ(実) ナナカマド(実) ツタウルシ(実)



コゲラ マヒワ ヒガラ エナガ ヲウサギ(足跡) ホンドテン(足跡) ?(足跡)

裏磐梯ビジターセンター

〒969-2701 福島県耶麻郡北塩原村大字桧原字剣ヶ峰1093-697

【電話】0241-32-2850 【FAX】0241-32-2851 【入館料】無料

【開館時間】9:00~17:00(4~11月) / 9:00~16:00(12~3月)

【休館日】火曜日(年末年始・GW・夏休み(海の日~8/31))は無休



Instagram



ウェブサイト



裏磐梯QRガイド(地図)

「裏磐梯自然情報」の営利目的での利用をお断りします