

# 裏磐梯自然情報

## レンゲ沼探勝路・中瀬沼探勝路

レンゲ沼探勝路  
中瀬沼探勝路

【難易度】★(初級)  
【難易度】★(初級)

一周約 0.7 km(約 15 分)  
片道約 1.3 km(約 40 分)

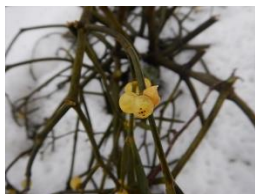
2021年12月16日(木)

天気  気温 2.7℃

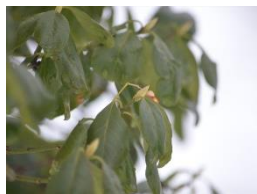
探勝路の様子 積雪・落枝

必要な装備 長靴など

### 探勝路沿いで見られる生き物



ヤドリギ



ツルマサキ



マヒワ



コゲラ

### 探勝路沿いで見られる足跡



ホンドテン



ホンドギツネ



ホンドタヌキ  
(猫の可能性もあり)



カラスの仲間



### 裏磐梯ビジターセンター

〒969-2701 福島県耶麻郡北塩原村大字桧原原字剣ヶ峯1093-697  
【電話】0241-32-2850 【FAX】0241-32-2851 【入館料】無料  
【開館時間】9:00～17:00(4～11月) / 9:00～16:00(12～3月)  
【休館日】火曜日(年末年始・GW・夏休み(海の日～8/31))は無休



Instagram



ウェブサイト



裏磐梯QRガイド(地図)

「裏磐梯自然情報」の  
営利目的での利用を  
お断りします