

裏磐梯自然情報

五色沼自然探勝路

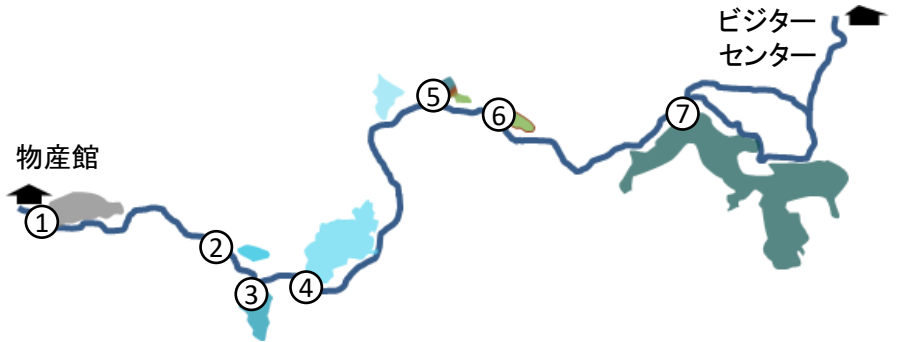
【難易度】★（初級） 片道約4km（約1時間30分）

2021年11月4日（木）

天気  気温 10.9℃

探勝路の様子  ぬかるみなし

必要な装備 運動靴・登山靴



柳沼



青沼



るり沼



弁天沼



みどろ沼



赤沼



毘沙門沼

五色沼湖沼群

それぞれ色が異なる沼の総称です。

探勝路沿いで 見られた生き物



マガモ



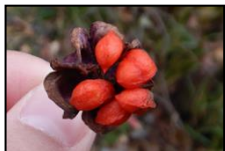
ウリハダカエデ



カルガモ



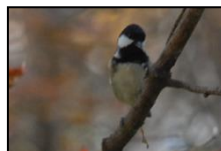
コハウチワカエデ



オオツリバナの実



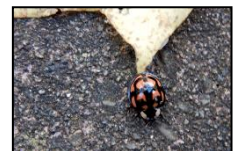
ツル lindouの実



シジュウカラ



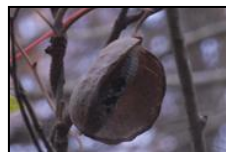
マルバフユイチゴ



カメノコテントウ



イロハモミジ



ミツバアケビの実



ナナカマドの実



マムシグサの実

五色沼周辺は特別保護
地区に指定されており
動植物の採取は法律で
禁止されています。

裏磐梯ビジターセンター

〒969-2701 福島県耶麻郡北塩原村大字松原字剣ヶ峰1093-697

【電話】0241-32-2850 【FAX】0241-32-2851 【入館料】無料

【開館時間】9:00~17:00（4~11月）/9:00~16:00（12~3月）

【休館日】火曜日（年末年始・GW・夏休み（海の日~8/31）は無休）



Instagram



ウェブサイト



裏磐梯QRガイド(地図)

「裏磐梯自然情報」
の営利目的での利用
をお断りします