

# 裏磐梯自然情報


## 小野川不動滝探勝路・小野川湖畔探勝路

小野川不動滝探勝路  
小野川湖畔探勝路

【難易度】★（初級）  
【難易度】★★（中級）

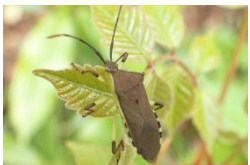
片道約0.8 km（約30分）  
片道約6.1 km（約2時間）

2021年5月20日（木）

天気  気温 17℃

探勝路の様子 めかるみアリ

必要な装備 長靴／登山靴



キバラヘリカメムシ



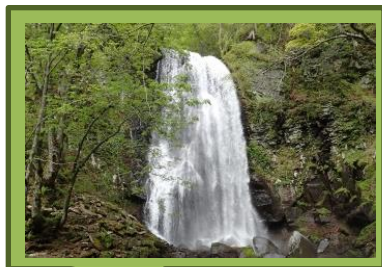
ゴマダラオトシブミ



シロホシテントウ



クマがヤマブドウを食べた跡  
（去年のもの）



★小野川不動滝



小野川不動滝  
探勝路

探勝路沿いで見られる生き物  
（主に小野川湖畔探勝路）



ラショウモンカズラ



キケマン  
（ミヤマキケマンかも？）



サカハチチョウ



チゴユリ



ホウチャクソウ



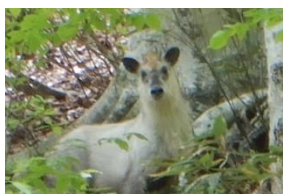
ヤマキマダラヒカゲ



サワハコベ



ニリンソウ



ニホンカモシカ



ブライアシリアゲ



イカリモンガ



ムラサキヤシオツツジ



フデリンドウ

裏磐梯ビジターセンター  
〒969-2701 福島県耶麻郡北塩原村大字松原字剣ヶ峯1093  
【電話】0241-32-2850 【FAX】0541-32-2851 【入館料】無料  
【開館時間】9:00～17:00（4～11月）/ 9:00～16:00（12～3月）  
【休館日】毎週火曜日（祝祭日のときはその翌日）



ウェブサイト



Instagram

「裏磐梯自然情報」の  
営利目的での利用をお  
断りします