

裏磐梯自然情報

桧原湖畔探勝路

【難易度】★（初級） 片道約4km（約1時間30分）



2021年5月28日（金）

天気 

気温 20℃

探勝路の様子

乾燥・歩きやすい

必要な装備

スニーカー等

探勝路沿いで見られる生き物



ギンラン



ベニバナイチヤクソウ



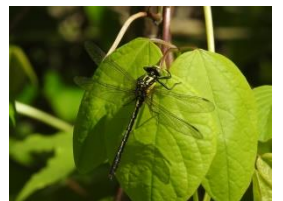
フデリンドウ



タニウツギ



エゾイトトンボ



コサナエ



エゾハルゼミ



キイロスズメバチ



ヒガシニホトカゲ



カルガモ

裏磐梯ビジターセンター

〒969-2701 福島県耶麻郡北塩原村大字桧原字剣ヶ峯1093

【電話】0241-32-2850 【FAX】0541-32-2851 【入館料】無料

【開館時間】9:00～17:00（4～11月）/ 9:00～16:00（12～3月）

【休館日】毎週火曜日（祝祭日のときはその翌日）



ウェブサイト



インスタグラム

「裏磐梯自然情報」の
営利目的での利用をお
断りします