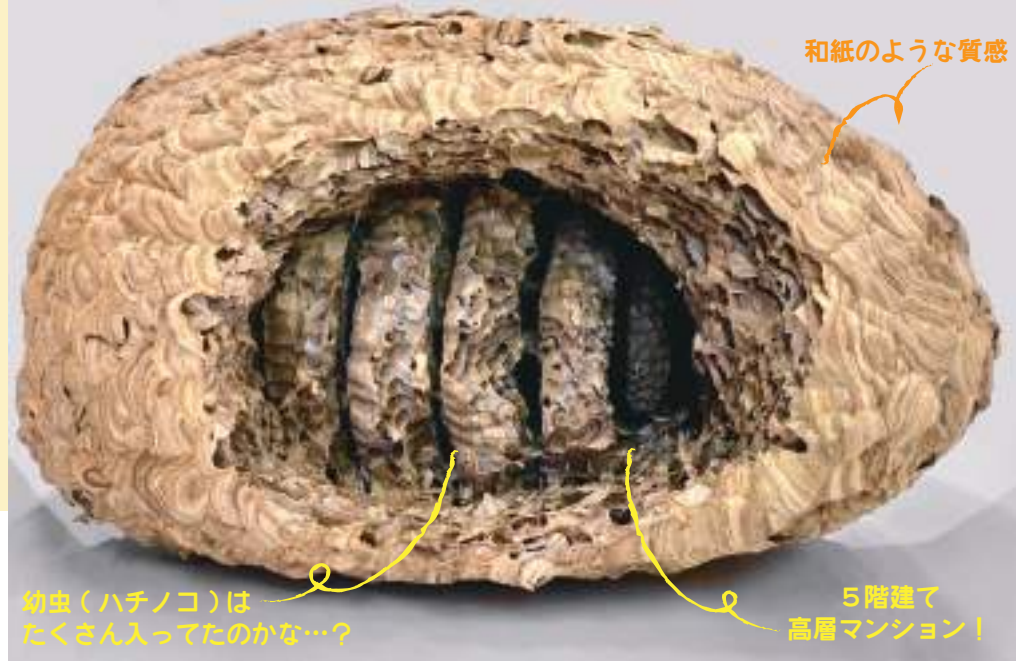


# 自然界の建築デザイナー スズメバチ編



ハチはアリとおなじグループ(膜翅目)の昆虫で、大きな巣を作り、集団生活するのが特徴です。日本には17種類のスズメバチが生息しています。今回はキイロスズメバチについて調べました。



和紙のような質感

◀キイロスズメバチの巣  
裏磐梯ビジターセンター 展示品  
内部が見えるようくり抜いています。  
\*2002年に採取された巣です。

<おおよその大きさと重さ>  
縦 25 cm 横 55 cm 奥行き 40 cm  
重さ 620g

発見!

蜜をためないので  
スズメバチの巣は軽い!

幼虫(ハチノコ)は  
たくさん入ったのかな…?

5階建て  
高層マンション!

## キイロスズメバチ



体長 2~3 cm

刺すのはメスだけ  
(針は産卵管が変化したもの)

ハチの巣は六角形がたくさん並んでいます。ハニカム構造と呼ばれるこの構造は隙間なく、最小限の素材でつくることができ、なおかつどの方向から力がかかっても壊れにくいという特性があります。

(スズメバチは肉食主義の狩り蜂なので巣の中に花粉や蜜は貯蔵しません)

大きな巣ですが、使われるのは1年限りです。秋をすぎると女王バチや働きバチ、雄バチは死んでしまいます。交尾を終えた新女王バチだけが土の中や木の洞に引きこもって越冬します。春を迎えると、新女王バチが1匹で最初から巣を作り始めます。

## ハチに刺されないために

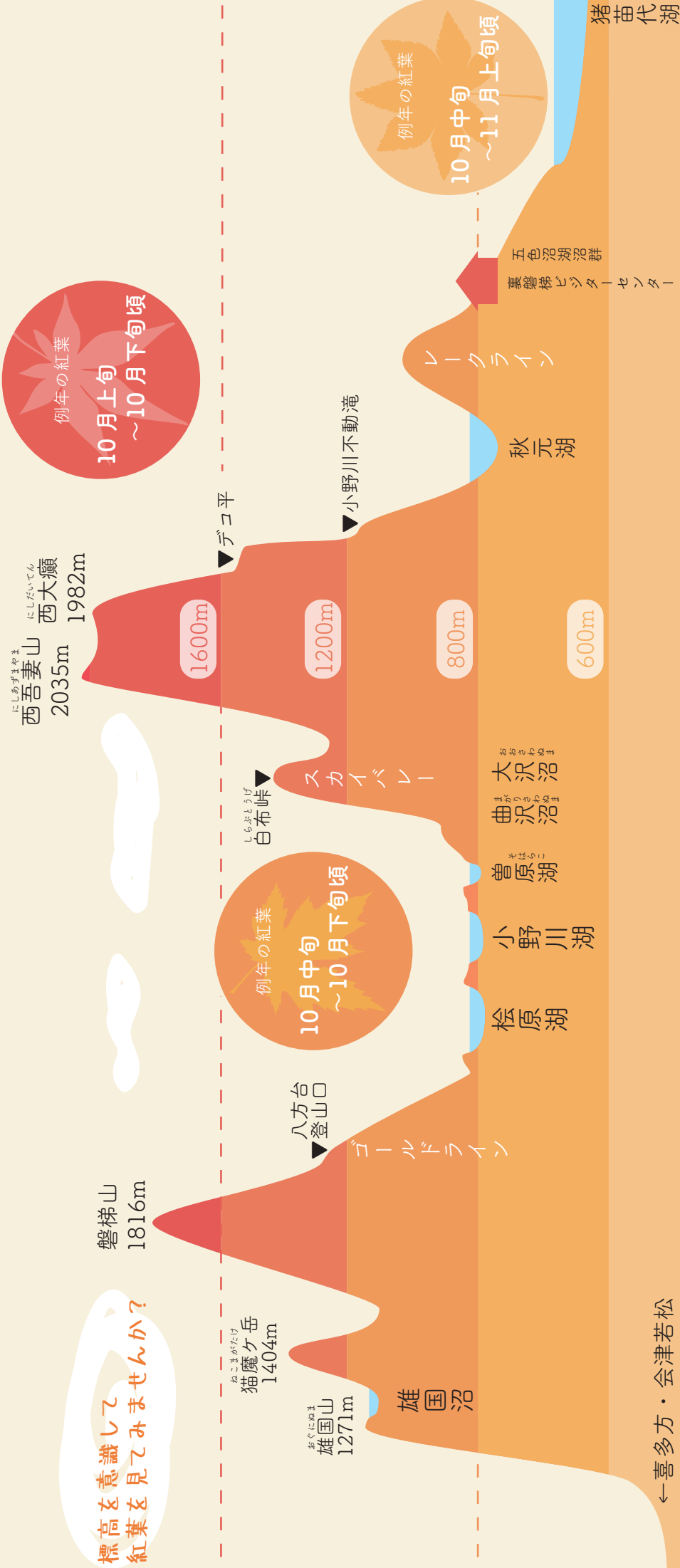
- ①ハチの巣に近づかない。
- ②ハチが自分の周りを飛び回って威嚇している時はその場を静かに離れる。
- ③自分の近くに飛んできて、手で払らわない。
- ④黒っぽい服装を避ける、香水や整髪料の使用を控える。

memo ハチが刺すのは  
巣やハチ自身を守るためです。  
むやみに刺してくる訳ではありません。



2020. ver

# 裏磐梯の紅葉予想



### 交通情報の問い合わせ先

磐梯山ゴールドライン・磐梯吾妻レークライン・西吾妻スカイバレー  
連絡先：福島県猪苗代土木事務所 TEL:0242-62-3102

磐梯吾妻スカイライン  
連絡先：福島県北建設事務所 TEL:0242-64-3478

\*11月中旬~4月中旬  
冬季通行止め

\*「福が満開、福のしま。」福島県観光復興推進委員会 発行 2019年版を参考に紅葉の見頃を作成しました。実際の紅葉と時期が変わる可能性があります。

\* 標高図はおおよそです。地理院地図 電子国土地図 webの断面図ツールから作成しました。

\* 標高が同じくらの場所でも、日当たりなどの条件によって色づき具合が変わります。



裏磐梯ビジターセンターでは  
新型コロナウイルス感染拡大防止対策として  
当面の間、イベントを中止させて頂いております。  
最新の情報はHPからご確認ください。

本館展示室…………… 団体の貸切利用や混雑時、  
入場制限実施をする場合がございます。

ビデオ上映…………… 席数を少なくして上映（定員20名）  
（スタッフまでお声がけください）

ぬりえコーナー…………… 色鉛筆の貸し出し中止  
（用紙の持ち帰り可能）

わくわく散歩 }  
館内クイズ } 中止しております

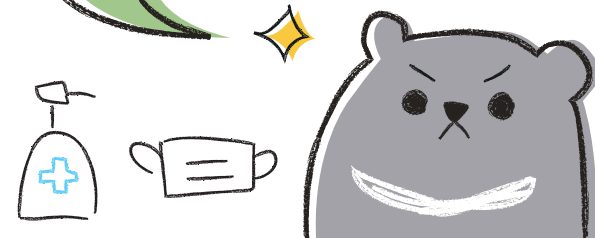
## 今月の表紙：サンショウウオ

撮影：2020年9月14日

- ①ヒノエマタサンショウウオ
- ②バンダイハコネサンショウウオ
- ③バンダイアサヒサンショウウオ

○×クイズ：正しい名前は②でした！  
2014年に新種登録された種類です。

気温がグッと下がってきました。  
体長管理に気をつけましょう！



# 裏磐梯だより



=定期購読のお申し込みについて=

ご住所とお名前を明記の上、84円切手6枚（奇数月発行1年間分）を同封し裏磐梯ビジターセンターあてにご郵送ください。

《編集・発行》裏磐梯ビジターセンター自然体験活動運営協議会 発行日：2020/9/25

※裏磐梯だよりの営利目的での使用をお断りします。

今月の表紙はサンショウウオ

○×クイズ：どれが正しい名前？  
答えは裏面をチェック！

- ①ヒノエマタサンショウウオ
- ②バンダイハコネサンショウウオ
- ③バンダイアサヒサンショウウオ