

裏磐梯自然情報

＝①五色沼自然探勝路＝

2020年12月5日(土)

【正午ビジターセンター周辺の気象情報】

天気：曇／気温：4.5℃

=昨年同月正午の最高/最低気温=

上旬 8.5℃/0.5℃ 中旬 6.4℃/0.8℃ 下旬 4.5℃/1.7℃

五色沼自然探勝路を歩きました。

◎防水性のトレッキングシューズ・長靴

探勝路は一部凍結・ぬかるみがありました。防水性のトレッキングシューズ・長靴での散策をおすすめします。

少しずつ雪が積もるようになってきました。温かい服装で、野鳥を探しながら散策してはいかがでしょうか。散策の際は雨具やクマ鈴を準備し、新型コロナウイルス感染防止対策もしっかり行ってください。

距離：約4.0km(片道)

時間：約1時間半～2時間(片道)

高低差：約40m

難易度：初級

特徴：五色沼湖沼群の沼々を見ることができる裏磐梯で最も人気のあるコース。季節や天候などによって、様々な沼の色の違いが楽しめる。国立公園特別保護地区に指定。探勝路は、自然(山)の中のコースです。山歩きのできる用意をしましょう。

【みどころ】



②カルガモ

双眼鏡や望遠レンズを準備すると、じっくり観察することができます。



①柳沼



③シジュウカラ



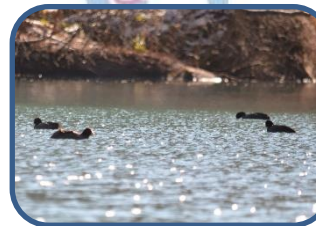
④青沼



⑤弁天沼



⑥赤沼



⑦オオバン



裏磐梯ビジターセンター(福島県耶麻郡北塩原村)
TEL: 0241-32-2850
開館時間: 9:00～16:00(12～3月)
休館日: 毎週火曜日(祝日の場合、翌日が振替休館)

*「裏磐梯自然情報」の営利目的での使用をお断りします。

新型コロナウイルス感染拡大防止について

- 発熱の症状がある等、体調の悪い方は散策を控えてください。
- 混雑を避け、少人数での探勝路利用を心がけましょう。
- 探勝路や木道では、人との適切な距離を保ちましょう。
- 屋内の休憩スペースではマスクを着用し、短時間の利用を心がけましょう。