

# 裏磐梯自然情報

2020年2月9日(日)

## 【正午ビジターセンター周辺の気象情報】

天気：雪／気温：-3.9℃

=昨年同月正午の最高/最低気温=

上旬：6℃/-3.1℃ 中旬：6.1℃/-2.8℃ 下旬：5.3℃/1.8℃

## 今日レンゲ沼・中瀬沼探勝路を歩くなら？

◎防水性トレッキングシューズ＋スパッツ or 長靴、スノーブーツ

スノーシューが楽しめる積雪量がありましたが、トレースがついていたため無くても歩ける状態でした。防寒着や上下レインスーツ、帽子や手袋、温かい飲み物などを準備して出かけましょう。サングラスやゴーグルもあると便利です。裏磐梯で雪上散策を楽しんでみませんか？

## =③④レンゲ沼・中瀬沼探勝路=

距離：レンゲ沼探勝路・・・約0.7km

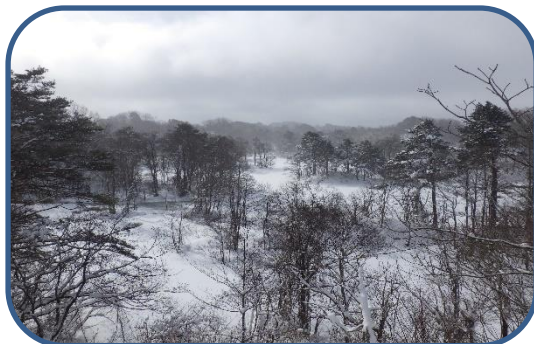
中瀬沼探勝路・・・約1.2km

高低差：ほぼ平坦

難易度：初級

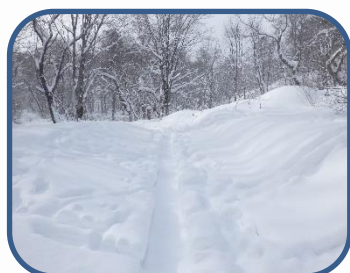
特徴：比較的なだらかなコース。中瀬沼展望台からの磐梯山の眺めや、野鳥観察などが楽しめる。探勝路は、自然(山)の中のコースです。山歩きのできる用意をしましょう。

## 【みどころ】



### ④中瀬沼展望台からの眺め

中瀬沼はまだ結氷しておらず、ところどころ水面が見えました。



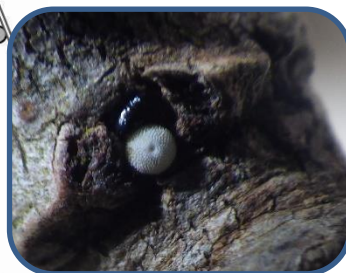
①探勝路の様子



②ニホンノウサギの足跡



③ミズキの冬芽



⑤ミドリシジミの卵



⑥ヤンマタケ

裏磐梯ビジターセンター(福島県耶麻郡北塩原村)

T E L : 0241-32-2850

開館時間 : 9:00~16:00(12~3月)

休館日 : 毎週火曜日(祝日の場合は開館し翌日休館)

○「わくわく散歩」随時受付中です。

○長靴、スノーシュー、双眼鏡、傘をレンタルしています。

○散策前に、コース状況や自然情報などの確認にお立ち寄りください。Webでも随時情報発信しています。

○お気軽にお電話にてお問い合わせ下さい。

\*「裏磐梯自然情報」の営利目的での使用をお断りします。