

# 裏磐梯自然情報

2020年1月25日(土)

## 【正午ビジターセンター周辺の気象情報】

天気：晴／気温：-0.3℃

=昨年同月正午の最高/最低気温=

上旬：1.3℃/-3.3℃ 中旬：1.7℃/-2.5℃ 下旬：1.2℃/-3.8℃

## 今日五色沼自然探勝路を歩くなら？

◎防水性のトレッキングシューズ+スパッツ or 長靴

探勝路には全体的に20~30cmほどの積雪がありました。トレース沿いに歩きましたが部分的に凍結している箇所があり滑り易かったです。

市販のスノースパイクなどをトレッキングシューズや長靴に装着すると安全に歩けるでしょう。

雪の白と五色沼湖沼群の各沼のコントラストに魅了されながら探勝路を歩いてみませんか？

## =①五色沼自然探勝路=

距離：約4.0km(片道)

時間：約1時間30分~2時間(片道)

高低差：約40m

難易度：初級

特徴：五色沼湖沼群の沼々を見ることができる裏磐梯で最も人気のあるコース。季節や天候などによって、様々な沼の色の違いが楽しめる。国立公園特別保護地区に指定。探勝路は、自然(山)の中のコースです。山歩きのできる用意をしましょう。

### 【みどころ】



### ⑥青沼

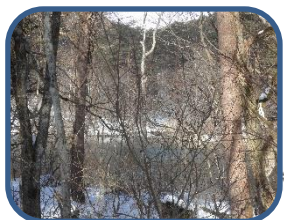
ウカミカマゴケと沼の色合いのコラボレーション



①毘沙門沼



②赤沼



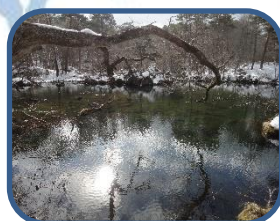
③竜沼



④美しい酸化鉄の水たまり



⑤弁天沼



⑦母沼



⑧結氷していない柳沼

裏磐梯ビジターセンター(福島県耶麻郡北塩原村)  
TEL: 0241-32-2850  
開館時間: 9:00~16:00(12~3月)  
休館日: 火曜日(祝日の場合、翌日が振替休館)

\*「裏磐梯自然情報」の営利目的での使用をお断りします。

○「わくわくスノーシュー散歩」随時受付中です!  
○スノーシュー、長靴、双眼鏡、傘をレンタルしています。  
○散策前に、コース状況や自然情報などの確認にお立ち寄りください。Webでも随時、情報発信しています。  
○お電話でのお問い合わせもお気軽にどうぞ。