

裏磐梯自然情報

＝⑤曾原湖畔探勝路＝

2019年12月11日(水)

【正午ビジターセンター周辺の気象情報】

天気：晴／気温：5.8℃

＝昨年同月正午の最高/最低気温＝

上旬：8.7℃/-0.7℃ 中旬：4.0℃/-0.7℃ 下旬：4.7℃/-3.8℃

今日曾原湖畔探勝路を歩くなら？

◎スノーブーツ or 長靴

木々が落葉し視界がきくようになり探勝路から曾原湖が見渡せました。積雪は30cm程なので、スノーシューまでは必要ありませんでしたが、日中でも凍っている箇所がありますので足元には注意が必要です。防寒着や上下レインスーツ、帽子や手袋、飲み物などを準備しましょう。

※裏磐梯はツキノワグマの生息域です。まだ冬眠していない可能性があります。クマ鈴をつけるなどして人間の存在を知らせてあげてください。目撃した場合には、ビジターセンターにお知らせください。

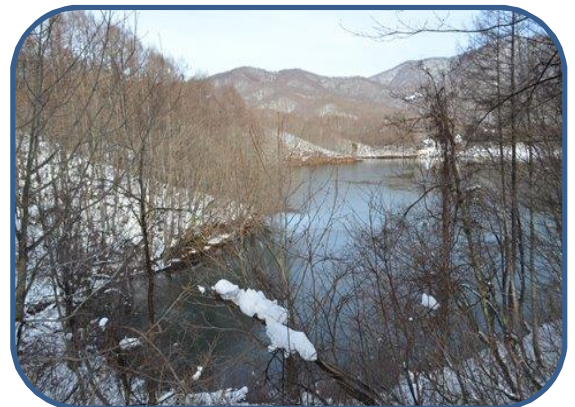
距離：1周約3.5 km

高低差：ほぼ平坦

難易度：初級

特徴：探勝路全体が舗装されているため、スノーカーでも楽しめる。木陰を歩きながら、時には木々の間から湖を望むことができる。コースタイムも1周約60分と気軽に楽しめるコース。探勝路は、自然(山)の中のコースです。山歩きのできる用意をしましょう。

【みどころ】



⑥探勝路から見る曾原湖

グリーンシーズンは木々の葉でほとんど見えなかった曾原湖が見渡せました。



③オオウバユリの果穂



④磐梯山



⑤大山祇神社



②カンボクの実

裏磐梯ビジターセンター(福島県耶麻郡北塩原村)

T E L : 0241-32-2850

開館時間：9:00~16:00(12~3月)

休館日：毎週火曜日(休日の場合は翌日)

年末年始 12/29から1/3まで休館

○「わくわく散歩」随時受付中です。

○長靴、スノーシュー、クマ鈴などをレンタルしています。

○散策前に、コース状況や自然情報などの確認にお立ち寄りください。Webでも随時情報発信しています。

○お気軽にお電話にてお問い合わせください。

*「裏磐梯自然情報」の営利目的での使用をお断りします。