

裏磐梯自然情報

2019年8月10日(土)

【正午ビジターセンター周辺の気象情報】

天気：晴 / 気温：26.4℃

=昨年同月正午の最高/最低気温=

上旬：27.3℃/22.7℃ 中旬：27.9℃/17.6℃ 下旬：29.1℃/20.9℃

今日レンゲ沼・中瀬沼探勝路を歩くなら？

◎トレッキングシューズ or スニーカー

ぬかるみなど無く、探勝路脇の草も刈られており歩きやすい状態でした。熱中症対策に水分や塩分補給食品を携帯し、上下レインウェア、帽子、クマ鈴などを準備して歩くようにしましょう。夏の花や昆虫をたくさん見ることができました。

※最近、ツキノワグマの目撃情報があります。熊鈴をつけるなどして人間の存在を知らせてあげてください。目撃した場合には、ビジターセンターまでお知らせください。

=③④レンゲ沼・中瀬沼探勝路=

距離：レンゲ沼探勝路・・・約0.7km

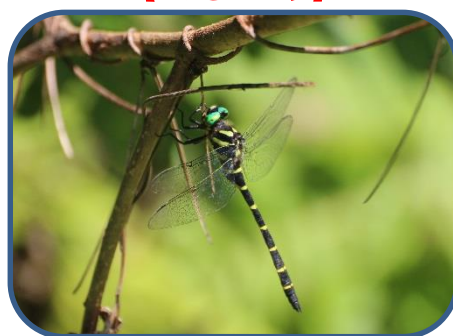
中瀬沼探勝路・・・約1.2km

高低差：ほぼ平坦

難易度：初級

特徴：比較的なだらかなコース。中瀬沼沼展望台からの磐梯山の眺めや、野鳥観察などが楽しめる。探勝路は、自然(山)の中のコースです。山歩きのできる用意をしましょう。

【みどころ】



⑥オニヤンマ

日本で一番大きいトンボです。



①クサレダマ



②エゾミソハギ



③ヤマユリ



④オジロサナエ



⑤中瀬沼展望台からの景色

裏磐梯ビジターセンター (福島県耶麻郡北塩原村)
TEL: 0241-32-2850
開館時間: 9:00~17:00 (4~11月)
休館日: 夏休み期間(8月31日まで)は毎日開館

*「裏磐梯自然情報」の営利目的での使用をお断りします。

○「わくわく散歩」随時受付中です!

- クマ鈴、長靴、双眼鏡、傘をレンタルしています。
- 散策前に、コース状況や自然情報などの確認にお立ち寄りください。Webでも随時、情報発信しています。
- お電話でのお問い合わせもお気軽にどうぞ。