

裏磐梯自然情報

2019年7月10日(水)

【正午ビジターセンター周辺の気象情報】

天気：晴 / 気温：21.8℃

=昨年同月正午の最高/最低気温=

上旬：28.3℃/20.8℃ 中旬：27.7℃/24.1℃ 下旬：27.4℃/24.1℃

今日レンゲ沼・中瀬沼探勝路を歩くなら？

◎トレッキングシューズ or スニーカー

探勝路は高低差も少なく、水たまりやぬかるみは無く歩きやすかったです。上下レインウェア、帽子、飲み物、クマ鈴などを準備して歩きましょう。アマゴイルリトンボなどたくさんのトンボを見ることができました。

※最近ツキノワグマの目撃情報があります。クマ鈴をつけるなどして人間の存在を知らせてあげてください。目撃しましたら、ビジターセンターまでお知らせください。

=③④レンゲ沼・中瀬沼探勝路=

距離：レンゲ沼探勝路・・・約0.7km

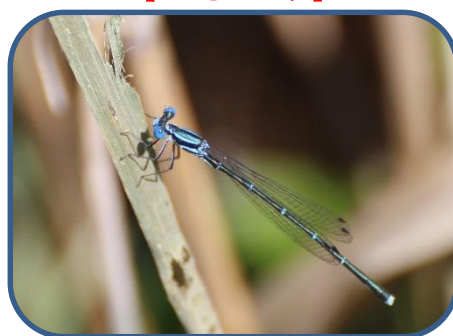
中瀬沼探勝路・・・約1.2km

高低差：ほぼ平坦

難易度：初級

特徴：比較的なだらかなコース。中瀬沼沼展望台からの磐梯山の眺めや、野鳥観察などが楽しめる。探勝路は、自然(山)の中のコースです。山歩きのできる用意をしましょう。

【みどころ】



②アマゴイルリトンボ 全国で5県でしか記録がありません。



①キンギンボク



③オゼイトンボ



④エゾアジサイ



⑤モノサシトンボ



⑥展望台からの景色

裏磐梯ビジターセンター(福島県耶麻郡北塩原村)

T E L : 0241-32-2850

開館時間：9:00~17:00(4~11月)

休館日：毎週火曜日(祝日の場合、翌日が振替休館)

*「裏磐梯自然情報」の営利目的での使用をお断りします。

○「わくわく散歩」随時受付中です。

○ぬりえコーナーを常設しています。

○長靴、傘、クマ鈴、双眼鏡をレンタルしています。

○散策前に、コース状況や自然情報などの確認にお立ち寄りください。Webでも随時、情報発信しています。