

裏磐梯自然情報

=② 桧原湖畔探勝路 =

2018年11月12日(月)

【正午ビジターセンター周辺の気象情報】

天気：晴 / 気温：13.1℃

=昨年同月正午の最高/最低気温=

上旬：13.5℃/6.9℃ 中旬：8.6℃/0.5℃ 下旬：6.3℃/0.8℃

今日 桧原湖畔探勝路を歩くなら？

◎トレッキングシューズ

探勝路は、歩きやすい状態でした。しかし、場所によって落ち葉で道の凹凸が隠れている場所もありました。注意して歩きましょう。上下レインウェア、帽子、飲み物、クマ鈴などを準備しましょう。上り下りが少なく、歩きやすいコースです。落ち葉を踏みしめるや湖の波の音など様々な音を楽しみながら歩いてみてください。

※最近ツキノワグマの目撃情報があります。クマ鈴をつけるなどして人間の存在を知らせてあげてください。目撃しましたら、ビジターセンターにお知らせください。

※吊り橋通行止め H30.11.20~4月中旬(予定)

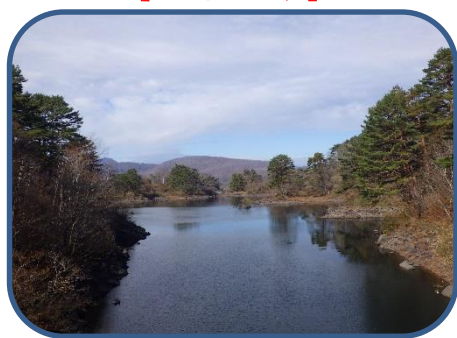


①探勝路の入り口



②ヒオドシチョウ

【みどころ】



③吊り橋からの眺め
桧原湖が望めます。

裏磐梯ビジターセンター(福島県耶麻郡北塩原村)

T E L : 0241-32-2850

開館時間：9:00~17:00(4~11月)

休館日：毎週火曜日(休日の場合は翌日)

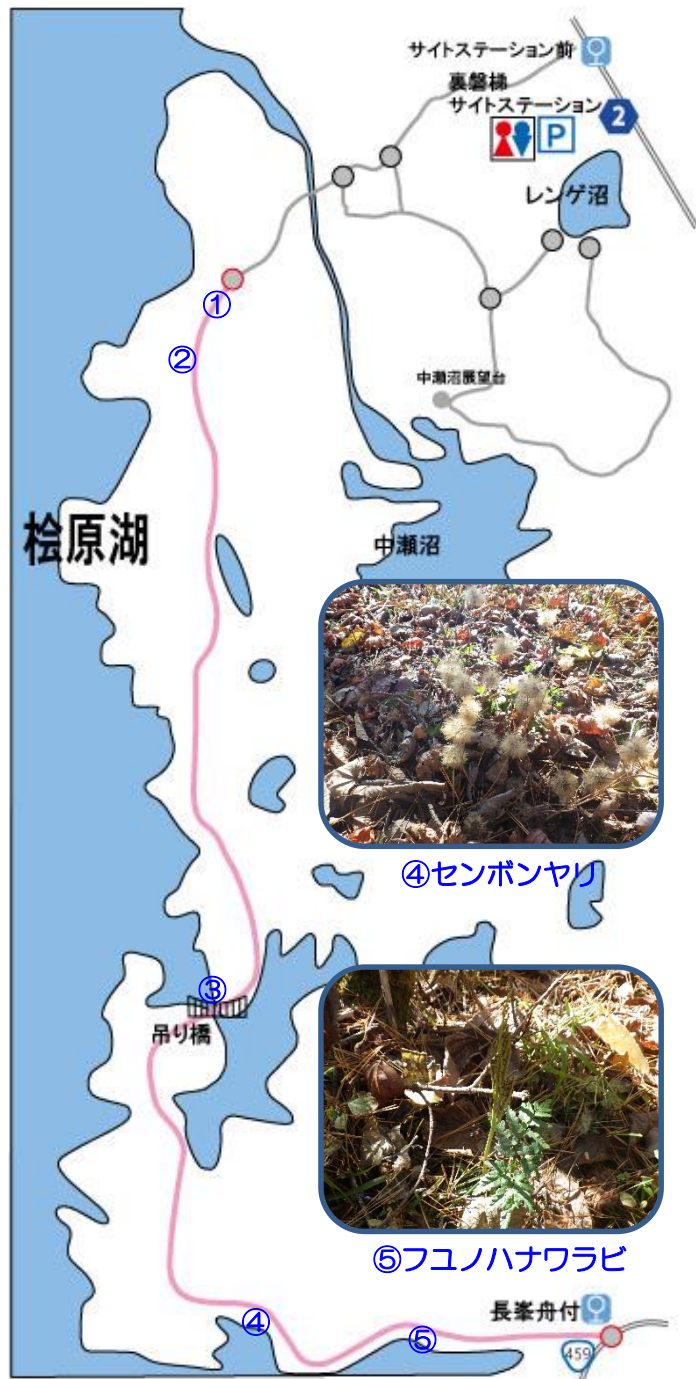
*「裏磐梯自然情報」の営利目的での使用をお断りします。

距離：約3.4 km

高低差：ほぼ平坦

難易度：初級

特徴：桧原湖を眺めながらの散策を楽しめる。探勝路のほぼ全体が舗装されており、歩きやすいコース。途中には、裏磐梯唯一の吊り橋もかかっている。探勝路は、自然(山)の中のコースです。山歩きのできる用意をしましょう。



④センボンヤリ



⑤フノハナワラビ

○「わくわく散歩」随時受付中です!

○長靴、クマ鈴、双眼鏡、傘をレンタルしています。

○散策前に、コース状況や自然情報などの確認にお立ち寄りください。Webでも随時、情報発信しています。

○お電話でのお問い合わせもお気軽にどうぞ。