

# 裏磐梯自然情報

## =①五色沼自然探勝路=

2018年11月5日(月)

### 【正午ビジターセンター周辺の気象情報】

天気：曇／気温：15.0℃

=昨年同月正午の最高/最低気温=

上旬：13.5℃/6.9℃ 中旬：8.6℃/0.5℃ 下旬：6.3℃/0.8℃

### 今日五色沼自然探勝路を歩くなら？

◎トレッキングシューズ or スニーカー

探勝路は、岩がゴロゴロしていたり、木の根が張り出し  
たりしている場所もあります。足元に注意しながら歩きま  
しょう。探勝路内は木の葉が落ち始めたことで、野鳥が観  
察しやすくなってきました。双眼鏡やカメラを持っての散  
策がおすすめです。

※最近ツキノワグマの目撃情報があります。クマ鈴をつ  
けるなどして人間の存在を知らせてあげてください。目  
撃した場合には、ビジターセンターにお知らせください。

距離：約4.0km(片道)  
時間：約1時間半～2時間(片道)  
高低差：約40m  
難易度：初級  
特徴：五色沼湖沼群の沼々を見ることができる  
裏磐梯で最も人気のあるコース。季節や天候など  
によって、様々な沼の色の違いが楽しめる。国立  
公園特別保護地区に指定。探勝路は、自然(山)  
の中のコースです。山歩きのできる用意をしまし  
よう。

### 【みどころ】

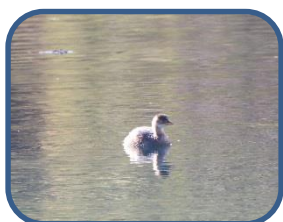


### ⑧柳沼

水面が鏡のように紅葉を映して  
いました。



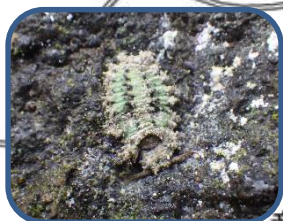
①カラマツ



②カイツブリ



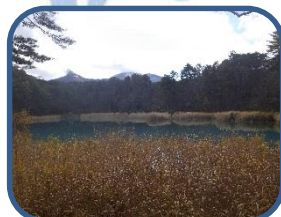
③シジュウカラ



④コマダラウスバカゲロウの幼虫



⑤弁天沼



⑥るり沼



⑦青沼

裏磐梯ビジターセンター(福島県耶麻郡北塩原村)  
TEL: 0241-32-2850  
開館時間: 9:00~17:00(4~11月)  
休館日: 毎週火曜日(休日の場合は翌日)

○「わくわく散歩」随時受付中です!  
○長靴、クマ鈴、双眼鏡、傘をレンタルしています。  
○散策前に、コース状況や自然情報などの確認にお立ち  
寄りください。Webでも随時、情報発信しています。  
○お電話でのお問い合わせもお気軽にどうぞ。

\*「裏磐梯自然情報」の営利目的での使用をお断りします。