

裏磐梯自然情報

2018年9月10日(月)

【正午ビジターセンター周辺の気象情報】

天気：曇／気温：23.0℃

=昨年同月正午の最高/最低気温=

上旬：21.9℃/16.9℃ 中旬：21.8℃/16.1℃ 下旬：19.9℃/15.8℃

今日レンゲ沼・中瀬沼探勝路を歩くなら？

◎トレッキングシューズ or スニーカー

探勝路内には一部ぬかるみがありました。足元に注意して歩きましょう。上下レインウェア、帽子、飲み物、クマ鈴などを準備しましょう。アップダウンが少なく、歩きやすいコースです。様々な生きものの姿、気配、痕跡を楽しんで歩いてみてください。

※最近ツキノワグマの目撃情報があります。クマ鈴をつけるなどして人間の存在を知らせてあげてください。目撃しましたら、ビジターセンターにお知らせください。

=③④レンゲ沼・中瀬沼探勝路=

距離：レンゲ沼探勝路・・・約0.7km

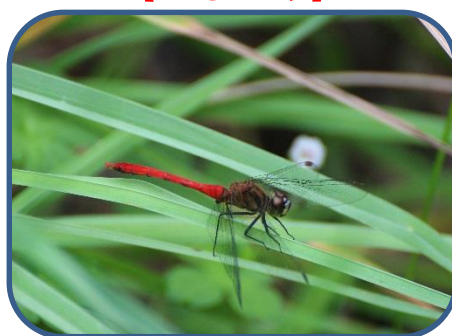
中瀬沼探勝路・・・約1.2km

高低差：ほぼ平坦

難易度：初級

特徴：比較的なだらかなコース。中瀬沼展望台からの磐梯山の眺めや、野鳥観察などが楽しめる。探勝路は、自然(山)の中のコースです。山歩きのできる用意をしましょう。

【みどころ】



③マユタテアカネ
成熟して真っ赤になっていました。



①エゾミソハギ



②シマヘビ



④探勝路の様子



⑤マムシグサの実



⑥中瀬沼展望台からの景色



裏磐梯ビジターセンター (福島県耶麻郡北塩原村)
TEL: 0241-32-2850
開館時間: 9:00~17:00 (4~11月)
休館日: 毎週火曜日 (休日の場合は翌日)

○「わくわく散歩」随時受付中です。
○ぬりえコーナーを常設しています。
○長靴、傘、クマ鈴、双眼鏡をレンタルしています。
○散策前に、コース状況や自然情報などの確認にお立ち寄りください。Webでも随時情報発信しています。

*「裏磐梯自然情報」の営利目的での使用をお断りします。