

裏磐梯自然情報

=④休暇村探勝路=

2018年7月9日(月)

【正午ビジターセンター周辺の気象情報】

天気：晴 / 気温：25.9℃

=昨年同月正午の最高/最低気温=

上旬：27.1℃/20.1℃ 中旬：26.1℃/19.7℃ 下旬：27.3℃/22.4℃

今日休暇村探勝路を歩くなら？

◎トレッキングシューズ or スニーカー

探勝路は、高低差も少なく、舗装されており歩きやすいです。昆虫をたくさん見ることができました。双眼鏡や虫眼鏡、カメラなどを持って散策するとより楽しめるでしょう。上下レインウェア、帽子、飲み物、クマ鈴などを準備して歩きましょう。

※最近ツキノワグマの目撃情報があります。クマ鈴をつけるなどして人間の存在を知らせてあげてください。目撃した場合には、ビジターセンターにお知らせください。

距離：全長約 2.0km

高低差：ほぼ平坦

難易度：初級

特徴：高低差の少ないバリアフリーの周回コースがあり、芝生の広場や木陰のベンチなどもあるので気軽に楽しむことができます。

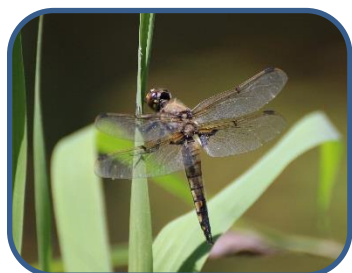
※一部バリアフリーに対応していないところがあります(上り下りのきつい部分)

探勝路は、自然(山)の中のコースです。散策のできる用意をしましょう。

【みどころ】



⑤ウツボグサ
咲き始めでした。



①ヨツボシトンボ



②アキアカネ



③ハス沼



④ナカグロモクメシャチホコの
幼虫



⑥モンキチョウ



裏磐梯ビジターセンター (福島県耶麻郡北塩原村)
TEL: 0241-32-2850
開館時間: 9:00~17:00 (4~11月)
休館日: 毎週火曜日 (祝日の場合、翌日が振替休館)

*「裏磐梯自然情報」の営利目的での使用をお断りします。

○「わくわく散歩」随時受付中です。
○ぬりえコーナーを常設しています。
○長靴、傘、クマ鈴、双眼鏡をレンタルしています。
○散策前に、コース状況や自然情報などの確認にお立ち寄りください。Webでも随時、情報発信しています。