

# 裏磐梯自然情報 =②桧原湖畔探勝路=

2017年11月10日(金)

## 【正午ビジターセンター周辺の気象情報】

天候：晴／気温：8.6℃

=昨年同月正午の最高/最低気温=

上旬:10.8℃/2.3℃ 中旬:12.9℃/3.5℃ 下旬:9.9℃/0.5℃

## 今、桧原湖畔探勝路を歩くなら？

◎トレッキングシューズ

舗装されており歩きやすいですが、アップダウンがあり、急な坂もあるので注意が必要です。湖からの冷たい風があるため、防風・防寒には十分な対策を。

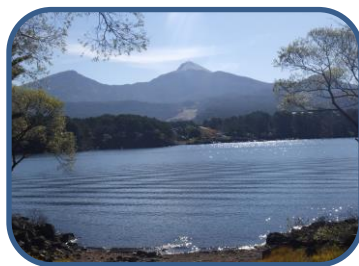
温かい飲み物があるといやされますよ。

雄大な磐梯山や桧原湖の湖岸線地形、明治の噴火の爪痕などを楽しむことができます。

※最近ツキノワグマの目撃情報があります。熊鈴をつけるなどして人間の存在を知らせてあげてください。



①アトリ



③桧原湖と磐梯山

## 【みどころ】



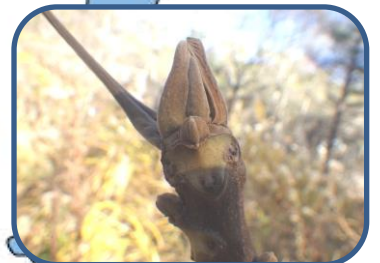
②吊り橋から眺める桧原湖  
絶景が見渡せます。

時間：3.4km

高低差：ほぼ平坦

難易度：初級

特徴：桧原湖を眺めながら散策を楽しめます。探勝路のほぼ全体が舗装されており、歩きやすいコースです。途中に裏磐梯唯一の吊り橋もかかっています。自然(山)の中のコースです。散策のできる用意をしましょう。



④オニグルミの葉痕



⑤ニホンリス

裏磐梯ビジターセンター (福島県耶麻郡北塩原村)  
TEL: 0241-32-2850  
開館時間: 9:00~17:00 (4~11月)  
休館日: 毎週火曜日 (祝日の場合、翌日が振替休館)

○ぬりえコーナーを常設しています。  
○クマ鈴や長靴、双眼鏡をレンタルしています。  
○散策前に、コース状況や自然情報などの確認にお立ち寄りください。Webでも随時、情報発信しています。

\*「裏磐梯自然情報」の営利目的での使用をお断りします。