

# 裏磐梯自然情報 =④休暇村探勝路=

2017年7月10日(月)

## 【正午ビジターセンター周辺の気象情報】

天気：晴 / 気温：27.1℃

=昨年同月正午の最高/最低気温=

上旬：24.5℃/18.1℃ 中旬：23.6℃/20.7℃ 下旬：27.9℃/21.5℃

## 今日休暇村探勝路を歩くなら？

◎トレッキングシューズ◎運動靴

ハス沼の対岸にいるツキノワグマを目撃しました。クマ鈴などを付けて歩きましょう。日差しが強く気温が上がる日は、帽子をかぶり水分を多めに持って行き、熱中症対策をしましょう。たくさんの生きものを見ることができます。カメラを持っての散策をおすすめします。

※最近ツキノワグマの目撃情報があります。クマ鈴をつけるなどして人間の存在を知らせてあげてください。

距離：全長約2.0km

高低差：ほぼ平坦

難易度：初級

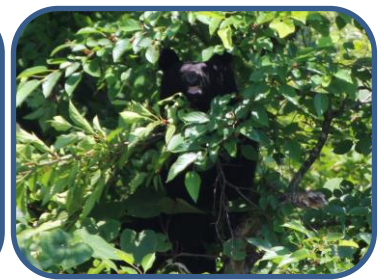
特徴：高低差の少ないバリアフリーの周回コースがあり、芝生の広場や木陰のベンチなどもあるので気軽に楽しむことができます。

※一部バリアフリーに対応していないところがあります(上り下りのきつい部分)

探勝路は、自然(山)の中のコースです。散策のできる用意をしましょう。



③ヒメジョオン



④ツキノワグマ



⑤コサナエ



①ヤマグワの実



②探勝路の様子

## 【みどころ】



## ⑥緑と磐梯山

どこから見ても磐梯山は雄々しいです。

裏磐梯ビジターセンター (福島県耶麻郡北塩原村)

TEL: 0241-32-2850

開館時間: 9:00~17:00 (4~11月)

休館日: 毎週火曜日(祝日の場合、翌日が振替休館)

\*「裏磐梯自然情報」の営利目的での使用をお断りします。

◎「わくわく散歩」「スライドトーク」随時受付中です!

◎長靴、クマ鈴、双眼鏡をレンタルしています。

◎散策前に、コース状況や自然情報などの確認にお立ち寄りください。Webでも随時、情報発信しています。