

裏磐梯自然情報

2017年2月9日(木)

【正午ビジターセンター周辺の気象情報】

天気：雪 / 気温：-0.5℃

=昨年同月正午の最高/最低気温=

上旬:1.2℃/-2.6℃ 中旬:8.1℃/-1.5℃ 下旬:4.4℃/-2.1℃

今日小野川不動滝を歩くなら？

◎トレッキングシューズ+スパッツ+スノーシュー

数日前の踏み跡が残っていましたが、今後の降雪により踏み跡がなくなると、道に迷う危険性があります。地元のガイドさんに案内してもらうことをおすすめします。

頭上の木からの落雪に注意して歩きましょう。上下レインウェア、防寒着、帽子、手袋などの防寒・防寒対策をしっかりおこない、温かい飲み物や行動食なども準備するとよいでしょう。

※裏磐梯全域では、近年はイノシシやシカの生息が確認されています。十分注意しましょう。目撃したら、ビジターセンターにお知らせください。

=⑧小野川不動滝探勝路=

距離：0.8km(片道)

時間：30分(片道) ※無雪期

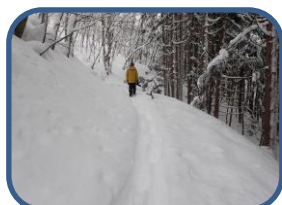
高低差：70m

難易度：初級

特徴：途中140段程の石段がありますが、他はなだらかなコースです。石段の後は昔のトロッコの道を利用した探勝路が続きます。落差25mの滝は季節ごとに色々な姿を見せてくれます。鳥やリスなどの動物たちにも出会えるかもしれません。



①探勝路への入口



②探勝路の様子

小野川不動滝

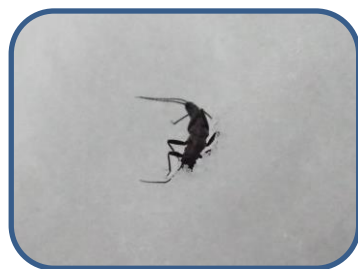
⑦
⑥
⑤
④

新探勝路

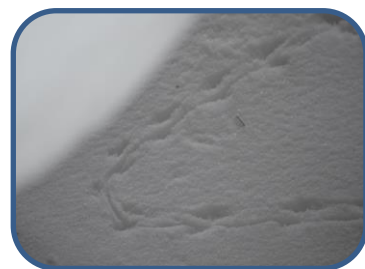
階段

聖子コ平

五色沼



③セッケイカワゲラ



④小型動物の足跡



⑤トチノキの冬芽



⑥サワラの大木

【みどころ】



⑦小野川不動滝

滝の端が青く凍るため、ブルーフォールとも呼ばれています

裏磐梯ビジターセンター (福島県耶麻郡北塩原村)
TEL: 0241-32-2850
開館時間: 9:00~16:00 (12~3月)
休館日: 毎週火曜日 (祝日の場合、翌日が振替休館)

*「裏磐梯自然情報」の営利目的での使用をお断りします。

○「わくわく散歩」「スライドトーク」随時受付中です!
○スノーシューや長靴、双眼鏡をレンタルしています。
○散策前に、コース状況や自然情報などの確認にお立ち寄りください。Webでも随時、情報発信しています。
○お電話でのお問い合わせもお気軽にどうぞ。