

裏磐梯自然情報

=①五色沼自然探勝路=

2017年1月26日(木)

【正午ビジターセンター周辺の気象情報】

天気：雪 / 気温：-1.4℃

=昨年同月正午の最高/最低気温=

上旬:6.2℃/-0.9℃ 中旬:1.8℃/-1.8℃ 下旬:2.1℃/-3.4℃

今日五色沼自然探勝路を歩くなら？

◎トレッキングシューズ+ロングスパッツ+スノーシュー

1m以上の積雪があります。スノーシューですと、快適に散策が楽しめます。沼の上は歩けませんが、夏道とは異なるルートで散策できます。

しかし、迷う危険性もありますので、ガイドさんに案内してもらうことをおすすめします。

毘沙門沼沿いの道は狭く、倒木があり、その倒木を避けながら歩くと沼に転落する恐れがありますので、通らないようにしましょう（地図中の矢印参照）。

近年裏磐梯ではイノシシやシカが確認されており冬も活動します。十分注意しましょう。

目撃したら、ビジターセンターにお知らせください。

距離：3.6km(片道)

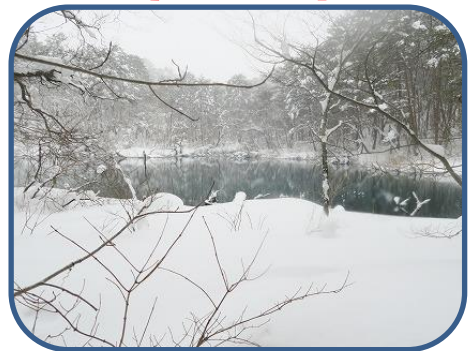
時間：2.0時間(片道；冬季標準)

高低差：約40m

難易度：初級

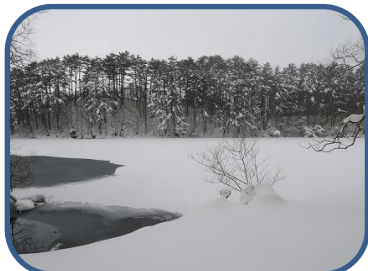
特徴：五色沼湖沼群の沼々をみることができる裏磐梯で最も人気のあるコースです。季節や天候などによって、様々な沼の色の違いが楽しめます。国立公園特別保護地区に指定されています。探勝路は、自然(山)の中のコースです。山歩きのできる用意をしましょう。

【みどころ】

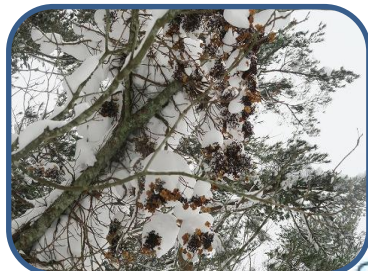


④竜沼

夏は葉に隠れてほとんど見えませんが、今だからこそ近くでじっくり見られます。



①ほぼ白くなった柳沼



②木にからみついたツルアジサイ



③こちらも真っ白な弁天沼



⑤立ち並ぶアカマツ



⑥沼沿いの倒木



裏磐梯ビジターセンター（福島県耶麻郡北塩原村）

TEL：0241-32-2850

開館時間：9:00~16:00（12~3月）

休館日：毎週火曜日（祝日の場合、翌日が振替休館）

*「裏磐梯自然情報」の営利目的での使用をお断りします。

○「わくわく散歩」「スライドトーク」随時受付中です！

○スノーシューや長靴、双眼鏡をレンタルしています。

○散策前に、コース状況や自然情報などの確認にお立ち寄りください。Webでも随時、情報発信しています。