

裏磐梯自然情報

=①五色沼自然探勝路=

2016年8月28日(木)

【正午ビジターセンター周辺の気象情報】

天気：曇 / 気温：23.5℃

=昨年同月正午の最高/最低気温=

上旬:29.1℃/25.8℃ 中旬:26.1℃/20.7℃ 下旬:24.3℃/19.2℃

今日五色沼自然探勝路を歩くなら？

◎トレッキングシューズ or スニーカー

探勝路は歩きやすい状態ですが、木の根や岩がはり出している箇所に注意しながら歩きましょう。

トレッキングシューズまたはスニーカーで散策できます。帽子、飲み物、タオル、クマ鈴、レインウェア等の準備をしっかりと散策にのぞみましょう。

それぞれの沼の色の違いや大きさなど、事前に調べて出かけるとより一層楽しくなることと思います。ビジターセンターで調べてから探勝されることをおすすめします。

※裏磐梯全域は、ツキノワグマの生息域です。

また近年はイノシシやシカの生息が確認されています。

十分注意しましょう。

目撃したら、ビジターセンターにお知らせください。

距離：3.6km(片道)

時間：1.5時間(片道)

高低差：約40m

難易度：初級

特徴：五色沼湖沼群の沼々をみることができ裏磐梯で最も人気のあるコースです。季節や天候などによって、様々な沼の色の違いが楽しめます。国立公園特別保護地区に指定されています。探勝路は、自然(山)の中のコースです。山歩きのできる用意をしましょう。

【みどころ】



④みどろ沼



①柳沼



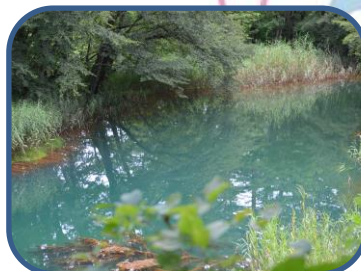
②青沼



③弁天沼



⑥毘沙門沼



⑤赤沼

裏磐梯ビジターセンター(福島県耶麻郡北塩原村)

TEL: 0241-32-2850

開館時間: 9:00~17:00(4~11月)

休館日: 夏休み期間(7/16~8/31)は毎日開館

9月以降は毎週火曜日

(祝日の場合、翌日が振替休館)

07/16~8/31は夏休みイベントを実施します。詳しくはスタッフにお問い合わせください。

○クマ鈴や長靴、双眼鏡をレンタルしています。

○散策前に、コース状況や自然情報などの確認にお立ち寄りください。Webでも随時、情報発信しています。

*「裏磐梯自然情報」の営利目的での使用をお断りします。