

裏磐梯自然情報

= 毘沙門沼周辺と五色沼東園地 =

2016年7月7日(木)

【正午ビジターセンター周辺の気象情報】

天気：曇り / 気温：18.1℃

=昨年同月正午の最高/最低気温=

上旬:24.0℃/17.0℃ 中旬:27.7℃/20.2℃ 下旬:28.4℃/21.9℃

今日毘沙門沼周辺を歩くなら？

◎トレッキングシューズ ○スニーカー

探勝路は歩きやすい状態です。ただし、木道の段差や木の根が地面にはり出している箇所などもありますので、足元には十分注意して歩きましょう。

帽子、飲み物、クマ鈴、上下レインウェアなども、しっかり準備して散策にのぞみましょう。

雨の後はしっとりとしてとても静かに楽しめます。ぜひ毘沙門沼周辺を歩いてみてください。

※裏磐梯全域は、ツキノワグマの棲息域です。近年はイノシシやシカの棲息が確認されています。十分注意しましょう。

目撃したら、ビジターセンターにお知らせください。

時間：約1時間

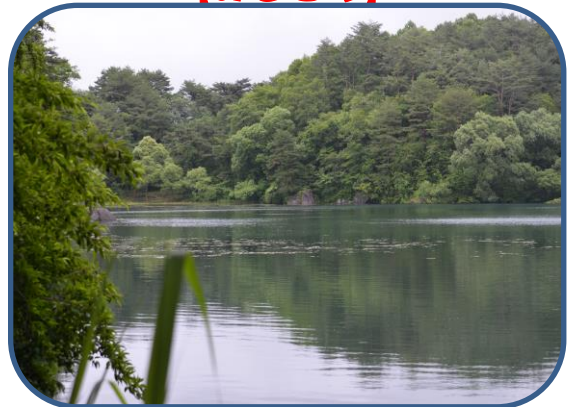
(ビジターセンターから沼西端までの往復)

高低差：ほぼ平坦

難易度：初級

特徴：毘沙門沼の青い色を楽しむことができます。一部が国立公園特別保護地区に指定されています。探勝路は、自然(山)の中のコースです。山歩きのできる用意をしましょう。

【みどころ】

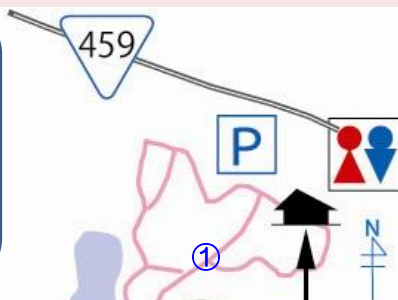


④ 毘沙門沼の様子

静かな水面を眺めながら・・・



① オオウバユリの蕾



② ヤマボウシの実



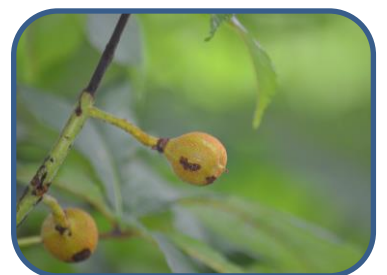
③ 毘沙門沼の倒木



⑤ エゾアジサイ



⑥ クマに折られた? 桑の木



⑦ トチの実

裏磐梯ビジターセンター (福島県耶麻郡北塩原村)

TEL: 0241-32-2850

開館時間: 9:00~17:00 (4~11月)

9:00~16:00 (12~3月)

休館日: 毎週火曜日 (祝日の場合、翌日が振替休館)

○クマ鈴や長靴、双眼鏡をレンタルしています。

○散策前に、コース状況や自然情報などの確認にお立ち寄りください。Webでも随時、情報発信しています。

○土日にはスライドトーク・ワンポイントウォッチングを行っております。電話でのお問合せもどうぞ。

*「裏磐梯自然情報」の営利目的での使用をお断りします。